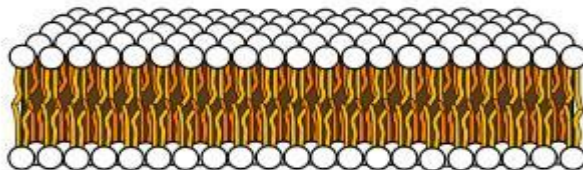




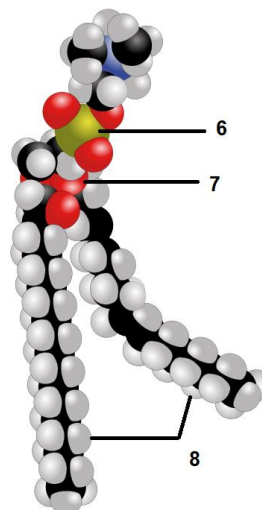
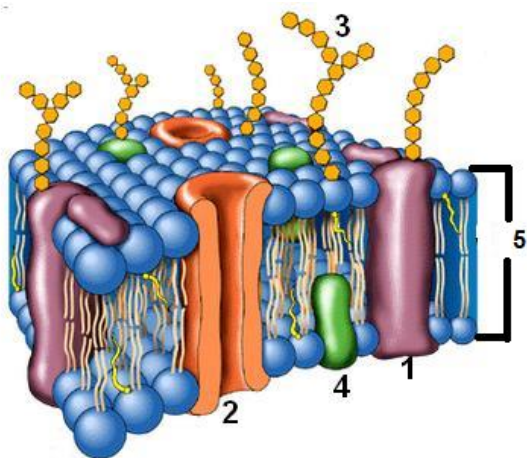
¿Quién protege a nuestras células?

Nombre: _____ grupo _____

1. Esta imagen corresponde al modelo del mosaico fluido, explica en que consiste:



2. Este es un modelo de membrana, indica el nombre de cada uno de los componentes señalados.





1.

2.

3.

4.

5.

6.

7.

8.

3. ¿Cuál es la función de cada tipo de proteína?

Proteína	Función
Reconocimiento	
Receptora	
Transporte	

4. De las siguientes definiciones ¿cuál corresponde a cada proteína?

a) Regulan el movimiento de las moléculas solubles en agua. Tipo de proteína_____

b) Desencadenan respuestas celulares cuando algunas moléculas específicas en el líquido celular, como hormonas o nutrimentos, se unen a ellas. Tipo de proteína_____

c) Junto con las glucoproteínas funcionan como rótulos de identificación y fijación en la superficie celular. Tipo de proteína_____



5. De las palabras del recuadro, selecciona y escribe la que corresponda para completar el enunciado

equilibrio, selectivo, extracelular, salida, barrera, semipermeable, entrada.

La membrana plasmática actúa como una _____ entre la célula y el medio _____. Es un filtro altamente _____ que permite la _____, la _____ y la permanencia de ciertas moléculas esenciales, y mantiene en _____ el medio interno.

Modificado de María Emilia R. Velásquez Martínez y Juan Manuel García Maldonado.